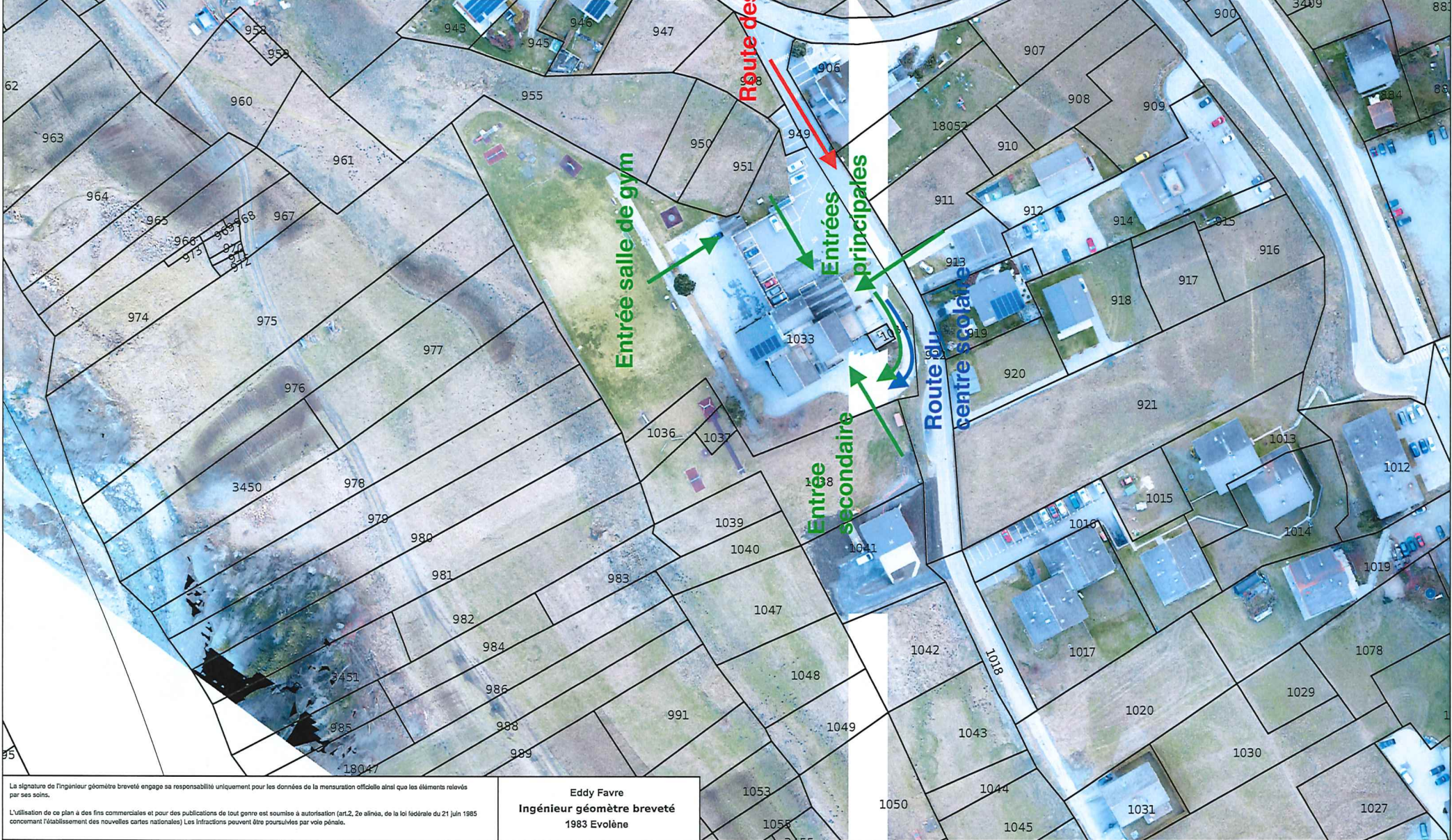


Commune : Evolène			Etabli: 14/06/2021 Qualité: MO93/MCO1		 ig group ingénieurs & géomètres Rue centrale 236, 1983 Evolène evolene@ig-group.ch www.ig-group.ch 027/205.63.24 N59099/LF	
Les Condémines	1:1000		Plan : 7			

Plan de l'orthophoto

Orthophoto réalisée sur la base du vol de drone de novembre 2020.



La signature de l'ingénieur géomètre breveté engage sa responsabilité uniquement pour les données de la mensuration officielle ainsi que les éléments relevés par ses soins.

L'utilisation de ce plan à des fins commerciales et pour des publications de tout genre est soumise à autorisation (art.2, 2e alinéa, de la loi fédérale du 21 juin 1985 concernant l'établissement des nouvelles cartes nationales). Les infractions peuvent être poursuivies par voie pénale.

Eddy Favre
Ingénieur géomètre breveté
1983 Evolène