

# Assemblée primaire de la commune d'Evolène

Centre scolaire –  
Mardi 19 décembre 2023



Commune  
**Evolène**

# Ordre du jour

## 1. Budget 2024

- a. Communications fiscales
- b. Présentation du budget 2024
- c. Présentation du plan financier 2025-2028
- d. Décision concernant le budget 2024

## 2. Informations et état des lieux

- a. Projet de construction « Clos Lombard »
- b. Projet de construction « Santé et Petite enfance »

## 3. Divers

# 1. Budget 2024

## a. Communications fiscales



Commune  
**Evolène**

### Pour l'exercice 2024 (idem 2023)

Coefficient	<b>1.25</b>
Indexation des revenus	<b>140%</b>
Impôt personnel	<b>20.-</b>
Taxe sur les chiens	<b>135.-</b>

# Budget 2024

## b. Présentation

- Remarque préliminaire / petites modifications
- Récapitulation du compte administratif
- Compte de fonctionnement
  - Particularités 2024
- Compte des investissements
  - Liste des investissements projetés en 2024

# Budget 2024

## b. Présentation

### Remarque préliminaire :

Petites modifications par rapport au budget validé par le Conseil communal lors de la séance du 23 novembre 2024 et présenté dans le bulletin d'informations

→ Modifications / corrections selon MCH2 :

Retrait du tableau des investissements → Patrimoine financier / Bilan

- **Construction centre médical et paramédical**
- **Souscription au capital-actions de Télé-Evolène**

→ Conséquences :

- Diminution du compte des investissements (patrimoine admin.)
- Diminution des amortissements prévus

→ Déplacement d'une dépense du compte des investissements du 0 au 3

# Budget 2024

## Récapitulatif



Commune  
**Evolène**

	Fonctionnement		Investissement	
	Charges	Revenus	Dépenses	Recettes
0 Administration générale	1'593'630	108'500	350'000	
1 Sécurité publique	1'012'480	176'820	893'500	20'000
2 Enseignement et formation	1'370'770	73'060		
3 Culture, loisirs & culte	852'200	4'200	1'910'000	47'500
4 Santé	647'700	20'000	1'095'000	
5 Prévoyance sociale	1'825'980	385'000	1'400'000	
6 Trafic	2'431'100	149'100	1'410'000	472'000
7 Protection et aménagement de l'environnement	3'054'500	1'949'150	3'941'000	2'187'500
8 Economie publique	3'139'050	2'222'500	4'100'000	375'000
9 Finance et impôts	711'452	9'961'514		
<b>Total</b>	<b>16'638'862</b>	<b>15'049'844</b>	<b>15'099'500</b>	<b>3'102'000</b>



# Budget 2024

Récapitulatif



Commune  
**Evolène**



	Fonctionnement		Investissement	
	Charges	Revenus	Dépenses	Recettes
0 Administration générale	1'565'630	108'500		
1 Sécurité publique	1'012'480	176'820	893'500	20'000
2 Enseignement et formation	1'370'770	73'060		
3 Culture, loisirs & culte	880'200	4'200	2'260'000	47'500
4 Santé	647'700	20'000	150'000	
5 Prévoyance sociale	1'825'980	385'000	1'400'000	
6 Trafic	2'431'100	149'100	1'410'000	472'000
7 Protection et aménagement de l'environnement	3'054'500	1'949'150	3'941'000	2'187'500
8 Economie publique	3'139'050	2'222'500	1'100'000	375'000
9 Finance et impôts	711'452	9'961'514		
<b>Total</b>	<b>16'638'862</b>	<b>15'049'844</b>	<b>11'154'500</b>	<b>3'102'000</b>

# Budget 2024

Compte de fonctionnement



Commune  
**Evolène**

	Budget 2024	Budget 2023	Comptes 2022
Charges	<b>16'638'862</b>	15'373'789	15'486'068.43
Revenus	<b>15'049'844</b>	14'444'141	16'706'606.32
Amortissements planifiés	<b>1'968'720</b>	1'654'100	990'551.48
Charges sans amortissements	<b>14'670'142</b>	13'612'189	14'495'516.95
Attributions au capital propre	-	-	1'400'000.00
Excédent de recettes (+) / Excédent de dépenses (-)	<b>-1'589'018</b>	-929'648	1'220'537.89

*Marge d'autofinancement* 379'702 831'952 3'861'009  
(définition classique MCH1 :  
= Revenus – Charges sans amort.)

*Marge d'autofinancement MCH2* -103'248 528'102 3'606'302



# Budget 2024

Compte de fonctionnement - Particularités

## Recettes :

- Stables (estimation légèrement plus optimiste)

	Budget 2024	Budget 2023	Comptes 2022
Revenus fiscaux	<b>6'814'000</b>	6'581'500	8'179'017.06
Patentes et concessions	<b>2'911'400</b>	2'941'400	3'298'527.17
Taxes	<b>2'664'260</b>	2'535'000	2'833'559.09
Revenus de transfert	<b>1'816'034</b>	1'779'591	1'746'552.69

# Budget 2024

Compte de fonctionnement - Particularités



Commune  
**Evolène**

## Recettes :

<b>• Difficultés liées aux taxes de service public</b>		<i>Manque</i>
• Eau potable	<b>330'000</b>	<i>158'000</i>
• Eaux usées	<b>450'000</b>	<i>238'000</i>
• Déchets (augm. dès 2023)	<b>307'000</b>	<i>34'000</i>

Recommandations pour les investissements à venir :

- Plan directeur eau potable : env. 1'000'000 par an
- Plan général des eaux usées : env. 1'000'000 par an

# Budget 2024

Compte de fonctionnement - Particularités



Commune  
**Evolène**

## Charges :

- Augmentation importante des amortissements
- Augmentation de nombreuses charges, notamment dans le domaine social, formation, santé + prestataires de service (contexte de renchérissement)
- Augmentation liées au personnel communal / intercommunal
  - + CSI Hérens
  - + Structures d'accueil
  - + Service financier
  - + Renfort technique / suivi des projets de construction
  - + Temps présidence
  - - Cadastre
- Participation (éventuelle) à l'offre de transport public → augmentation des courses CarPostal

(Remarque : Aide aux remontées mécaniques : 400'000.- Télé-Evolène ; 105'000.- Remontées mécaniques d'Arolla ; 20'000.- Blanchalpe, 100'000.- Direction pro. Espace Dent-Blanche)

# Budget 2024

Compte de fonctionnement - Particularités



Commune  
**Evolène**

## Charges :

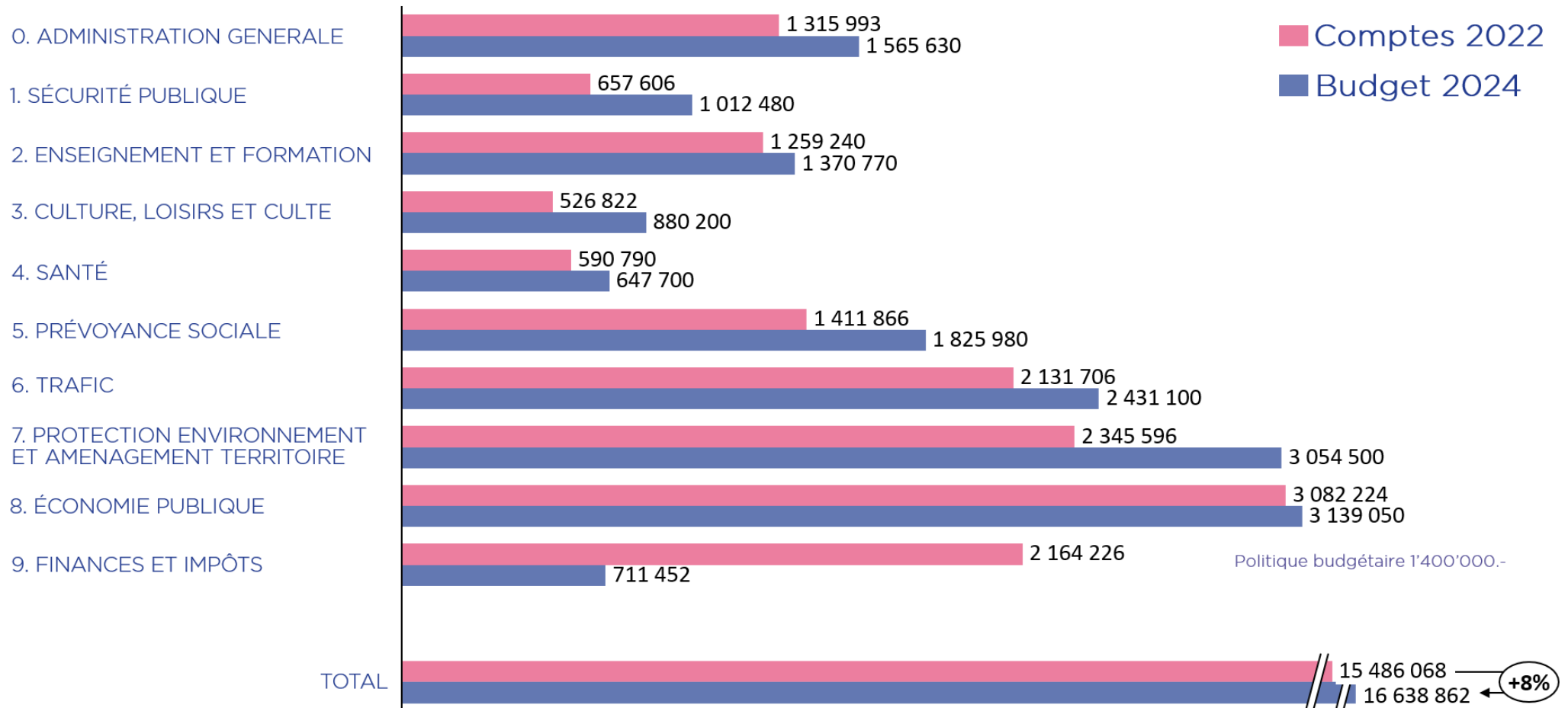
	Budget 2024	Budget 2023	Comptes 2022
Charges de personnel	<b>4'026'830</b>	4'014'920	3'641'213.19
Charges de biens et services	<b>4'905'710</b>	4'550'030	3'875'777.84
Amortissements du patrimoine administratif	<b>1'563'420</b>	1'021'100	747'477.93
Amortissements des subventions d'investissement	<b>405'300</b>	633'000	243'073.55
Charges de transfert	<b>5'875'802</b>	5'457'439	5'333'522.80

# Budget 2024

## Récapitulatif - Comparaison Charges avec Comptes 2022



Commune  
**Evolène**



# Budget 2024

Compte de fonctionnement - Particularités



Commune  
**Evolène**

## Charges :

- Augmentation importante des amortissements
- Augmentation de nombreuses charges, notamment dans le domaine social, formation, santé + prestataires de service (contexte de renchérissement)
- Augmentation liées au personnel communal / intercommunal
  - + CSI Hérens
  - + Structures d'accueil
  - + Service financier
  - + Renfort technique / suivi des projets de construction
  - + Temps présidence
  - - Cadastre
- Participation (éventuelle) à l'offre de transport public → augmentation des courses CarPostal

(Remarque : Aide aux remontées mécaniques : 400'000.- Télé-Evolène ; 105'000.- Remontées mécaniques d'Arolla ; 20'000.- Blanchalpe, 100'000.- Direction pro. Espace Dent-Blanche)

# DÈS LE 10 DÉCEMBRE VOTRE VOITURE RISQUE DE PRENDRE DES VACANCES

Une cadence renforcée et des horaires adaptés à vos besoins

Des horaires identiques 365 jours par an, week-end compris

Une desserte améliorée du pôle santé de Sion  
et de la zone commerciale de Champsec



## Et si vous preniez le bus ?

Que ce soit pour vous rendre au travail ou à l'école, découvrir notre région ou faire vos achats en ville de Sion, nous avons étendu notre offre de transports publics pour vous faciliter la vie dans le Val d'Hérens.

### 381 Sion – Les Haudères

Avec un minimum de 13 bus aller-retour par jour, vos trajets dans la vallée n'auront jamais été aussi faciles !

### 382 Sion – Les Haudères – Arolla

Cette ligne pittoresque bénéficiera dorénavant d'un minimum de 5 bus aller-retour quotidiens.

### 383 Sion – La Forclaz – Ferpècle

Profitez de votre week-end grâce aux courses aller-retour sur cette ligne qui passent de 5 à 8 en fin de semaine.

Et n'oubliez pas Publicar, le bus sur demande, pour la nuit de vendredi à samedi.

Découvrez ici  
l'horaire complet



# Budget 2024

Compte des investissements



Commune  
**Evolène**

	Budget 2024	Budget 2023	Comptes 2022
Dépenses	<b>15'099'500</b>	7'743'500	4'062'746.09
Recettes	<b>3'102'000</b>	3'086'850	1'457'373.41
Investissements nets	<b>11'997'500</b>	4'656'650	2'605'372.68



	Budget 2024	Budget 2023	Comptes 2022
Dépenses	<b>11'154'500</b>	7'743'500	4'062'746.09
Recettes	<b>3'102'000</b>	3'086'850	1'457'373.41
Investissements nets	<b>8'052'500</b>	4'656'650	2'605'372.68



# Budget 2024

Investissements prévus

	Charges	Revenus
<b>0 ADMINISTRATION GENERALE</b>	-	-
<b>1 SECURITE PUBLIQUE</b>	<b>893'500</b>	<b>20'000</b>
<i>Abris PC Haudères</i>	<i>88'500</i>	<i>20'000</i>
<i>Abris PC (Projet Santé et Petite enfance)*</i>	<i>805'000</i>	
<b>2 ENSEIGNEMENT ET FORMATION</b>	-	-
<b>3 CULTURE, LOISIRS ET CULTE</b>	<b>2'260'000</b>	<b>47'500</b>
<i>Projets culturels, sportifs et subventions liées</i>	<i>50'000</i>	
<i>Projet Clos-Lombard (crédit d'engagement 2.5 millions)</i>	<i>1'800'000</i>	<i>47'500</i>
<i>Salle Polyvalente (Projet Santé et Petite enfance)*</i>	<i>350'000</i>	
<i>Paroisse</i>	<i>60'000</i>	

# Budget 2024

Investissements prévus



Commune  
**Evolène**

	Charges	Revenus
<b>4 SANTE</b>	<b>150'000</b>	-
<i>Participation EMS Vex</i>	<i>150'000</i>	
<del><i>Centre médical et paramédical (Projet Santé et Petite enfance)*</i></del>	<del><i>945'000</i></del>	
<b>5 PREVOYANCE SOCIALE</b>	<b>1'400'000</b>	-
<i>Structures d'accueil de la petite enfance Crèche + UAPE (Projet Santé et Petite enfance)*</i>	<i>1'400'000</i>	

# Budget 2024

Investissements prévus

	Charges	Revenus
<b>6 TRAFIC</b>	<b>1'410'000</b>	<b>472'000</b>
<i>Routes cantonales</i>	<i>150'000</i>	
<i>Route de Villaz</i>	<i>-</i>	<i>462'000</i>
<i>Routes communales</i>	<i>660'000</i>	
<i>Eclairage public</i>	<i>100'000</i>	<i>10'000</i>
<i>Abribus et mobilier urbain</i>	<i>100'000</i>	
<i>Machines et véhicules</i>	<i>100'000</i>	
<i>Parking</i>	<i>300'000</i>	

# Budget 2024

Investissements prévus



Commune  
**Evolène**

	Charges	Revenus
<b>7 PROTECTION ET AMENAGEMENT DE L'ENV.</b>	<b>3'941'000</b>	<b>2'187'500</b>
<i>Approvisionnement eau potable</i>	<i>670'000</i>	<i>40'000</i>
<i>Traitement des eaux usées, Step</i>	<i>585'000</i>	<i>136'000</i>
<i>Gestion des déchets</i>	<i>26'000</i>	
<i>Aménagement des cours d'eau (digue Satarma)</i>	<i>470'000</i>	<i>304'000</i>
<i>Renaturation de la Borgne</i>	<i>360'000</i>	<i>300'000</i>
<i>Projets de défense ( « Rive Droite » ; Plan alarme)</i>	<i>1'595'000</i>	<i>1'374'500</i>
<i>Aménagement du territoire et plans de développement LAT</i>	<i>235'000</i>	<i>33'000</i>

# Budget 2024

Investissements prévus

	Charges	Revenus
<b>8 ECONOMIE PUBLIQUE</b>	<b>1'100'000</b>	<b>375'000</b>
<i>Remise en état des routes agricoles (REP)</i>	<i>510'000</i>	<i>220'000</i>
<i>Remembrement virtuel par fermage</i>	<i>190'000</i>	<i>155'000</i>
<i>Centre forestier – véhicules et machines</i>	<i>250'000</i>	
<i><del>Participation au capital actions Télé-Evolène</del></i>	<i><del>3'000'000</del></i>	
<i>Etudes et projets énergétiques</i>	<i>150'000</i>	
<b>9 FINANCE ET IMPÔTS</b>	-	-
	<b>11'154'500</b>	<b>3'102'000</b>

*Investissements nets*

*8'052'500*

# Budget 2024

Ajouts au Patrimoine financier



Commune  
**Evolène**

<i>Centre médical et paramédical (Projet Santé et Petite enfance)*</i>	<i>945'000</i>
<i>Participation au capital-actions Télé-Evolène</i>	<i>3'000'000</i>

# Budget 2024

c. Plan financier 2025-2028



Commune  
**Evolène**

## Projections :

### - Compte de fonctionnement :

- Augmentation linéaire des charges prévue
- Revenus considérés comme stables (légère augm. linéaire)

Résultat	Compte	Budget		Plan financier	Plan financier	Plan financier	Plan financier
	2022	2023	2024	2025	2026	2027	2028
Total des charges financières	12'845'597	13'612'189	14'625'142	14'878'591	15'131'565	15'583'198	15'827'164
Total des revenus financiers	16'451'900	14'140'291	14'521'894	14'550'280	14'889'286	15'031'071	15'175'693
<b>Marge d'autofinancement</b>	<b>3'606'302</b>	<b>528'102</b>	<b>-103'248</b>	<b>-328'311</b>	<b>-242'279</b>	<b>-552'127</b>	<b>-651'471</b>

*Remarque : Attention chiffres différents de ceux présentés en introduction*

# Budget 2024

c. Plan financier 2025-2028



Commune  
**Evolène**

## Projections :

### - Compte des investissements :

### - **De nombreux projets à venir :**

- Projet de construction Clos-Lombard (2.5 millions)
- Projet de construction Santé et petite enfance (11.5 millions)
- Projets de remontées mécaniques (1/3 des min. 25 millions)
- Projet Rue centrale (env. 3 millions)
- Projet Chauffage à distance CAD (nappe souterraine) à Evolène (11 millions - partenariat)
- Refonte conduites eau potable (> 30 millions sur 30 ans)
- Turbinage de l'eau potable (2.4 millions)
- Eaux usées vallon d'Arolla (env. 5 millions)
- Equipement des zones à bâtir (env. 5 millions)
- Poursuite rénovation des routes communales et agricoles
- ...



# Budget 2024

## c. Plan financier 2025-2028

### Tableau des investissements

### Version exhaustive

INVESTISSEMENTS0	2024		2025		2026		2027		2028	
	Dépenses	Recettes	Dépenses	Recettes	Dépenses	Recettes	Dépenses	Recettes	Dépenses	Recettes
0 Bâtiment administratif	0	0	0	0	0	0	500'000	0	2'000'000	0
0 Achat terrains (int. général etc.)	0	0	50'000	0	50'000	0	50'000	0	50'000	0
1 Feu / Pompiers / Véhicule	0	0	50'000	6'000	100'000	30'000	200'000	60'000	200'000	0
1 Abris PC Haudères	88'500	20'000	0	0	0	0	0	0	0	0
1 Projet S&PE - Nouveaux abris	805'000	0	1'150'000	0	690'000	240'000	0	0	0	0
2 Centre scolaire bâtiment	0	0	300'000	0	0	0	0	0	0	0
2 Centre scolaire équipement / matériel	0	0	25'000	0	25'000	0	25'000	0	25'000	0
2 COH	0	0	25'000	0	0	0	0	0	0	0
3 Places de jeux	0	0	25'000	0	25'000	0	25'000	0	25'000	0
3 Chemins pédestres	0	0	50'000	0	50'000	0	50'000	0	50'000	0
3 Infrastructures sportives	50'000	0	30'000	0	30'000	0	30'000	0	30'000	0
3 Paroisse	60'000	0	42'000	0	0	0	0	0	0	0
3 Infrastructures culturelles	0	0	50'000	0	50'000	0	50'000	0	50'000	0
3 Infrastructures Clos Lombard (WC publ...)	1'800'000	47'500	100'000	0	0	0	0	0	0	0
3 Projet S&PE - Halle polyvalente + extérieurs	350'000	0	500'000	0	300'000	0	0	0	0	0
4 Home St-Sylve	150'000	0	0	0	0	0	300'000	0	0	0
4 Projet S&PE - Centre médical et paramédical	0	0	0	0	0	0	80'000	0	80'000	0
5 Projet S&PE - Crèche-UAPE	1'400'000	0	2'000'000	0	1'200'000	0	0	0	0	0
6 Participation aux routes cantonales	150'000	0	150'000	0	150'000	0	150'000	0	150'000	0
6 Routes communales / revêtement / trottoirs	660'000	462'000	400'000	0	500'000	0	1'000'000	600'000	1'000'000	600'000
6 Eclairage public	100'000	10'000	100'000	0	100'000	0	50'000	0	50'000	0
6 Silo Sel	0	0	0	0	0	0	0	0	0	0
6 Atribus	50'000	0	50'000	0	0	0	0	0	0	0
6 Mobilier urbain (bancs, signalisation...)	50'000	0	25'000	0	25'000	0	25'000	0	25'000	0
6 Machines et Véhicules TP + Voirie	100'000	0	50'000	0	100'000	0	50'000	0	100'000	0
6 Parkings communaux	300'000	0	200'000	0	100'000	0	100'000	0	100'000	0
6 Rue centrale Evolène	0	0	500'000	100'000	500'000	100'000	500'000	100'000	500'000	100'000
6 Participation Galerie/tunnel Clièves	0	0	0	0	0	0	100'000	0	100'000	0
7 Equipement du réseau "eau potable"	450'000	40'000	1'000'000	40'000	1'000'000	40'000	1'000'000	40'000	1'000'000	40'000
7 Etudes du réseau "eau potable"	200'000	0	50'000	0	0	0	0	0	0	0
7 Achat/Expropriation réseau et réservoir Arolla	0	0	0	0	0	0	0	0	0	0
7 Etude sources et eaux souterraines	20'000	0	30'000	0	30'000	0	30'000	0	30'000	0
7 Collecteurs + eaus claires parasites	410'000	136'000	0	0	0	0	400'000	100'000	400'000	100'000
7 Etude PGEE	60'000	0	30'000	0	0	0	0	0	0	0
7 STEP	75'000	0	50'000	0	50'000	0	50'000	0	50'000	0
7 Etude step (d'Arolla) + Réalisation step / Conduites Arolla-Haudères	40'000	0	1'000'000	150'000	1'000'000	0	1'000'000	0	1'000'000	0
7 Centre de tri, Ecopoints	0	0	0	0	0	0	0	0	0	0
7 Décharge Bousville	26'000	0	0	0	0	0	0	0	0	0
7 Etudes cours d'eau	30'000	18'000	30'000	19'000	30'000	19'000	30'000	19'000	30'000	19'000
7 Aménagement cours d'eau	800'000	586'000	500'000	0	0	0	0	0	0	0
7 Projets de défense (Evolène Rive droite, Clièves, etc.)	1'560'000	1'343'000	1'500'000	1'350'000	1'500'000	1'350'000	1'500'000	1'350'000	1'500'000	1'350'000
7 Plan alarme intervention	35'000	31'500	0	0	0	0	0	0	0	0
7 Carte des dangers	0	0	0	0	0	0	0	0	0	0
7 Cimetière / Colombarium	0	0	30'000	0	0	0	30'000	0	0	0
7 Plan d'aménagement (études) +RCCZ + PAD...	30'000	0	30'000	0	30'000	0	30'000	0	30'000	0
7 Suivi LAT/SIT/urbanisme	205'000	33'000	50'000	0	50'000	0	50'000	0	50'000	0
7 Equipement des zones à bâtir	0	0	500'000	200'000	500'000	200'000	500'000	200'000	500'000	200'000
8 Routes agricoles REP	510'000	220'000	500'000	350'000	500'000	350'000	500'000	350'000	500'000	350'000
8 Remembrement virtuel	190'000	155'000	950'000	855'000	0	0	0	0	0	0
8 Route des fermes	0	0	100'000	0	0	0	0	0	0	0
8 Centre forestier	50'000	0	50'000	0	50'000	0	50'000	0	50'000	0
8 Véhicule Forêt	200'000	0	50'000	0	50'000	0	50'000	0	50'000	0
8 Remontées mécaniques études	0	0	0	0	0	0	0	0	0	0
8 Remontées mécaniques Part. capital-actions	0	0	0	0	0	0	0	0	0	0
8 Remontées mécaniques investissement	0	0	500'000	0	500'000	0	500'000	0	500'000	0
8 Tourisme études	0	0	0	0	0	0	0	0	0	0
8 Turbinage eau potable	50'000	0	1'400'000	0	1'000'000	1'000'000	50'000	0	50'000	0
8 CAD Evolène	100'000	0	750'000	0	500'000	0	0	0	0	0
8 Etudes et projets énergétiques	0	0	50'000	0	50'000	0	50'000	0	50'000	0
<b>TOTAL</b>	<b>11'154'500</b>	<b>3'102'000</b>	<b>15'022'000</b>	<b>3'070'000</b>	<b>10'835'000</b>	<b>3'369'000</b>	<b>9'025'000</b>	<b>2'899'000</b>	<b>10'245'000</b>	<b>2'839'000</b>
<b>INVESTISSEMENTS NETS</b>	<b>8'052'500</b>		<b>11'952'000</b>		<b>7'506'000</b>		<b>6'126'000</b>		<b>7'406'000</b>	

# Budget 2024

## c. Plan financier 2025-2028

### Tableau des investissements

### Version priorisée/allégée (env. -50%)

INVESTISSEMENTS0	2024		2025		2026		2027		2028	
	Dépenses	Recettes	Dépenses	Recettes	Dépenses	Recettes	Dépenses	Recettes	Dépenses	Recettes
0 Bâtiment administratif	0	0	0	0	0	0	0	0	0	0
0 Achat terrains (int. général etc.)	0	0	0	0	0	0	0	0	0	0
1 Feu / Pompiers / Véhicule	0	0	50'000	6'000	100'000	30'000	200'000	60'000	200'000	0
1 Abris PC Haudères	88'500	20'000	0	0	0	0	0	0	0	0
1 Projet S&PE - Nouveaux abris	805'000	0	1'150'000	0	690'000	240'000	0	0	0	0
2 Centre scolaire bâtiment	0	0	300'000	0	0	0	0	0	0	0
2 Centre scolaire équipement / matériel	0	0	0	0	0	0	0	0	0	0
2 COH	0	0	25'000	0	0	0	0	0	0	0
3 Places de jeux	0	0	0	0	0	0	0	0	0	0
3 Chemins pédestres	0	0	0	0	0	0	0	0	0	0
3 Infrastructures sportives	50'000	0	0	0	0	0	0	0	0	0
3 Paroisse	60'000	0	21'000	0	0	0	0	0	0	0
3 Infrastructures culturelles	0	0	0	0	0	0	0	0	0	0
3 Infrastructures Clos Lombard (WC publ...)	1'800'000	47'500	100'000	0	0	0	0	0	0	0
3 Projet S&PE - Halle polyvalente + extérieurs	350'000	0	500'000	0	300'000	0	0	0	0	0
4 Home St-Sylve	150'000	0	0	0	0	0	300'000	0	0	0
4 Projet S&PE - Centre médical et paramédical	0	0	0	0	0	0	0	0	0	0
5 Projet S&PE - Crèche-UAPE	1'400'000	0	2'000'000	0	1'200'000	0	0	0	0	0
6 Participation aux routes cantonales	150'000	0	150'000	0	150'000	0	150'000	0	150'000	0
6 Routes communales / revêtement / trottoirs	660'000	462'000	300'000	0	400'000	0	800'000	480'000	800'000	480'000
6 Eclairage public	100'000	10'000	0	0	0	0	0	0	0	0
6 Silo Sel	0	0	0	0	0	0	0	0	0	0
6 Abribus	50'000	0	50'000	0	0	0	0	0	0	0
6 Mobilier urbain (bancs, signalisation...)	50'000	0	0	0	0	0	0	0	0	0
6 Machines et Véhicules TP + Voirie	100'000	0	50'000	0	50'000	0	50'000	0	50'000	0
6 Parkings communaux	300'000	0	200'000	0	100'000	0	100'000	0	100'000	0
6 Rue centrale Evolène	0	0	0	0	0	0	0	0	0	0
6 Participation Galerie/tunnel Clièves	0	0	0	0	0	0	100'000	0	100'000	0
7 Equipement du réseau "eau potable"	450'000	40'000	0	0	0	0	1'000'000	40'000	1'000'000	40'000
7 Etudes du réseau "eau potable"	200'000	0	50'000	0	0	0	0	0	0	0
7 Achat/Expropriation réseau et réservoir Arolla	0	0	0	0	0	0	0	0	0	0
7 Etude sources et eaux souterraines	20'000	0	30'000	0	30'000	0	30'000	0	30'000	0
7 Collecteurs + eaus claires parasites	410'000	136'000	0	0	0	0	400'000	100'000	400'000	100'000
7 Etude PGEE	60'000	0	30'000	0	0	0	0	0	0	0
7 STEP	75'000	0	25'000	0	25'000	0	25'000	0	25'000	0
7 Etude step (d'Arolla) + Réalisation step / Conduites Arolla-Haudères	40'000	0	0	0	0	0	1'000'000	600'000	1'000'000	450'000
7 Centre de tri, Ecopoints	0	0	0	0	0	0	0	0	0	0
7 Décharge Boussille	26'000	0	0	0	0	0	0	0	0	0
7 Etudes cours d'eau	30'000	18'000	30'000	19'000	30'000	19'000	30'000	19'000	30'000	19'000
7 Aménagement cours d'eau	800'000	586'000	500'000	0	0	0	0	0	0	0
7 Projets de défense (Evolène Rive droite, Clièves, etc.)	1'560'000	1'343'000	1'500'000	1'350'000	1'500'000	1'350'000	1'500'000	1'350'000	1'500'000	1'350'000
7 Plan alarme intervention	35'000	31'500	0	0	0	0	0	0	0	0
7 Carte des dangers	0	0	0	0	0	0	0	0	0	0
7 Cimetière / Colombarium	0	0	30'000	0	0	0	30'000	0	0	0
7 Plan d'aménagement (études) +RCCZ + PAD...	30'000	0	30'000	0	30'000	0	30'000	0	30'000	0
7 Suivi LAT/SIT/urbanisme	205'000	33'000	50'000	0	50'000	0	50'000	0	50'000	0
7 Equipement des zones à bâtir	0	0	0	0	500'000	200'000	500'000	200'000	500'000	200'000
8 Routes agricoles REP	510'000	220'000	500'000	350'000	500'000	350'000	500'000	350'000	500'000	350'000
8 Remembrement virtuel	190'000	155'000	950'000	855'000	0	0	0	0	0	0
8 Route des fermes	0	0	100'000	0	0	0	0	0	0	0
8 Centre forestier	50'000	0	0	0	0	0	50'000	0	0	0
8 Véhicule Forêt	200'000	0	0	0	50'000	0	0	0	50'000	0
8 Remontées mécaniques études	0	0	0	0	0	0	0	0	0	0
8 Remontées mécaniques Part. capital-actions	0	0	0	0	0	0	0	0	0	0
8 Remontées mécaniques investissement	0	0	0	0	0	0	0	0	0	0
8 Tourisme études	0	0	0	0	0	0	0	0	0	0
8 Turbinage eau potable	50'000	0	0	0	0	0	0	0	0	0
8 CAD Evolène	100'000	0	0	0	0	0	0	0	0	0
8 Etudes et projets énergétiques	0	0	20'000	0	20'000	0	20'000	0	20'000	0
<b>TOTAL</b>	<b>11'154'500</b>	<b>3'102'000</b>	<b>8'741'000</b>	<b>2'580'000</b>	<b>5'725'000</b>	<b>2'189'000</b>	<b>6'865'000</b>	<b>3'199'000</b>	<b>6'535'000</b>	<b>3'989'000</b>
<b>INVESTISSEMENTS NETS</b>	<b>8'052'500</b>		<b>6'161'000</b>		<b>3'536'000</b>		<b>3'586'000</b>		<b>3'466'000</b>	

# Budget 2024

c. Plan financier



Commune  
**Evolène**

## Récapitulatif des investissements

	2024		2025		2026		2027		2028	
	Dépenses	Recettes	Dépenses	Recettes	Dépenses	Recettes	Dépenses	Recettes	Dépenses	Recettes
TOTAL VERSION COMPLETE	11'154'500	3'102'000	15'022'000	3'070'000	10'835'000	3'329'000	9'025'000	2'899'000	10'245'000	2'839'000
<b>INVESTISSEMENTS NETS</b>	<b>8'052'500</b>		<b>11'952'000</b>		<b>7'506'000</b>		<b>6'126'000</b>		<b>7'406'000</b>	
TOTAL VERSION PRIORISEE	11'154'500	3'102'000	8'741'000	2'580'000	5'725'000	2'189'000	6'865'000	3'279'000	6'535'000	3'069'000
<b>INVESTISSEMENTS NETS</b>	<b>8'052'500</b>		<b>6'161'000</b>		<b>3'536'000</b>		<b>3'666'000</b>		<b>3'546'000</b>	

*RAPPEL : - CONSTRUCTION CENTRE MEDICAL ET PARAMEDICAL NON COMPRIS  
- PARTICIPATION AU CAPITAL-ACTIONS DES REMONTEES MECANIQUEES NON COMPRIS*

# Budget 2024

## c. Plan financier



Commune  
**Evolène**

### Financement des investissements

Résultat	Compte	Budget		Plan financier	Plan financier	Plan financier	Plan financier
	2022	2023	2024	2025	2026	2027	2028
Report des investissements nets	2'605'373	4'656'650	8'052'500	6'161'000	3'536'000	3'666'000	3'546'000
Marge d'autofinancement	3'606'302	528'102	-103'248	-328'311	-242'279	-552'127	-651'471
<b>Excédent (+) / découvert (-) de financement</b>	<b>1'000'930</b>	<b>-4'128'548</b>	<b>-8'155'748</b>	<b>-6'489'311</b>	<b>-3'778'279</b>	<b>-4'218'127</b>	<b>-4'197'471</b>

### Modification de la fortune / découvert

Résultat	Compte	Budget		Plan financier	Plan financier	Plan financier	Plan financier
	2022	2023	2024	2025	2026	2027	2028
Excédent revenus (+) charges (-)	1'220'538	-929'648	-1'589'018	-2'121'007	-2'221'146	-2'673'971	-2'824'395
<b>Excédent / Découvert du bilan</b>	<b>10'017'622</b>	<b>9'087'974</b>	<b>7'498'956</b>	<b>5'377'949</b>	<b>3'156'803</b>	<b>482'832</b>	<b>-2'341'563</b>

### Dettes nette par habitant

Résultat	Compte	Budget		Plan financier	Plan financier	Plan financier	Plan financier
	2022	2023	2024	2025	2026	2027	2028
Dettes nette I	-7'371'428	-3'421'780	4'733'967	11'223'278	15'001'557	19'219'684	23'417'155
Population résidente permanente	1'665	1'655	1'655	1'655	1'655	1'655	1'655
Fortune nette (-) / Dettes nette (+) par habitant	- 4'427	-2'068	2'860	6'781	9'064	11'613	14'149

Valeurs indicatives

< 0 CHF

patrimoine net

0 – 1'000 CHF

endettement faible

1'001 – 2'500 CHF

endettement moyen

2'501 – 5'000 CHF

endettement important

> 5'000 CHF

endettement très important

# Budget 2024

c. Plan financier 2025-2028



Commune  
**Evolène**

## Perspectives :

- Maîtrise des charges de fonctionnement
  - Problématique généralisée / Contexte actuel
- Priorisation des investissements indispensable (étalement)
- Modification du règlement et augmentation des taxes d'eau potable et eaux usées nécessaire à court terme
- Augmentation fiscale à prévoir en cas de validation de nouvelles charges importantes (vs. diminution ces dernières années)
- *Toutefois : Nécessité de prudence et de mesure, mais pas de catastrophisme*
  - *Rétrospective*

# Budget 2024

c. Plan financier 2025-2028



Commune  
**Evolène**

## Rétrospective des résultats des dernières années :

### Compte de fonctionnement

Résultat	Budget	Comptes	Budget	Comptes	Budget	Comptes	Budget	Compte	Budget	
	2019	2019	2020	2020	2021	2021	2022	2022	2023	2024
Total des charges fin.	13'544'361	13'893'740	13'880'592	14'528'223	13'984'080	16'291'507	14'273'230	15'486'068	15'373'789	16'714'462
Total des revenus fin.	13'294'066	15'046'030	13'693'591	16'353'791	13'829'150	17'069'321	14'138'000	16'706'606	14'444'141	15'049'844
<b>Excédent de recettes (+) / de dépenses (-)</b>	<b>-250'295</b>	<b>1'152'289</b>	<b>-71'001</b>	<b>1'825'568</b>	<b>-154'930</b>	<b>777'813</b>	<b>-135'230</b>	<b>1'220'537</b>	<b>-929'648</b>	<b>-1'664'618</b>

### Compte des investissements

Résultat	Budget	Comptes	Budget	Comptes	Budget	Comptes	Budget	Compte	Budget	
	2019	2019	2020	2020	2021	2021	2022	2022	2023	2024
Total des dépenses	6'354'400	2'611'545	7'052'296	3'997'601	7'485'500	4'673'500	8'116'500	4'062'746	7'743'500	11'154'500
Total des recettes	2'525'600	1'396'292	2'980'850	1'989'561	2'711'950	2'020'455	3'394'100	1'457'373	3'086'850	3'102'000
<b>Investissements nets</b>	<b>3'828'800</b>	<b>1'215'253</b>	<b>4'071'446</b>	<b>2'008'040</b>	<b>4'773'550</b>	<b>2'653'045</b>	<b>4'722'400</b>	<b>2'605'372</b>	<b>4'656'650</b>	<b>8'052'500</b>

# Budget 2024

d. Décision concernant le budget 2024



Commune  
**Evolène**

**Acceptez-vous le budget 2024  
et les communications fiscales y relatives ?**

## 2. Informations et état des lieux



Commune  
**Evolène**

### a. Projet de construction « Clos Lombard »





## 2. Informations et état des lieux

### a. Projet de construction « Clos Lombard »

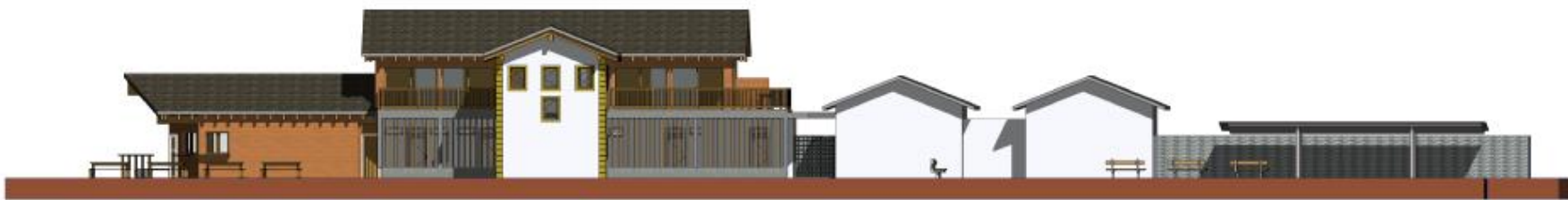
#### Informations chronologiques en résumé :

- Crédit d'engagement de 2.5 millions de francs validé par l'Assemblée primaire de décembre 2021
- Mandat d'architecture octroyé au printemps 2022
- Mise à l'enquête publique en avril 2023
- Mise à l'enquête parallèle par OIKEN pour le transformateur.
- Les travaux liés à ce déplacement ont eu lieu entre septembre et novembre.  
Remarque : Les locaux actuellement à l'état brut (béton) seront évidemment améliorés.
- Autorisation de construire notifiée le 18 octobre 2023
- Octroi d'une subvention par le Fonds du sport (47'500 francs)

Actuellement : en attente de la signature d'un droit de superficie entre la commune et la Paroisse d'Evolène

#### **Début des travaux : Début 2024**

Sous réserve de ce droit de superficie, une partie des travaux suivants a été adjugée par le Conseil communal (*attention: vu le décalage, certaines procédures à recommencer*)



Clos-Lombard-P2-Nord



Clos-Lombard-P2-Sud



Clos-Lombard-P2-Est

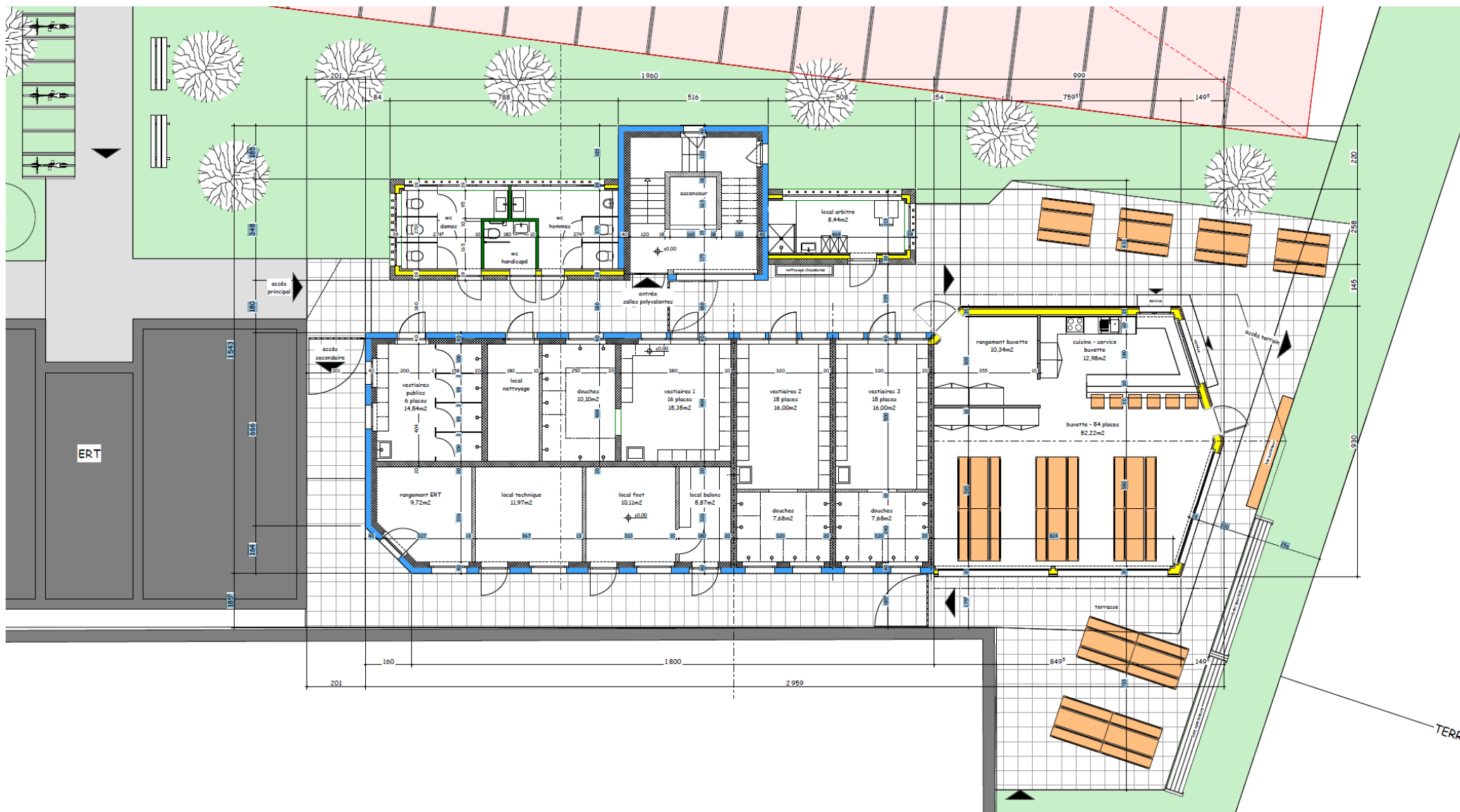


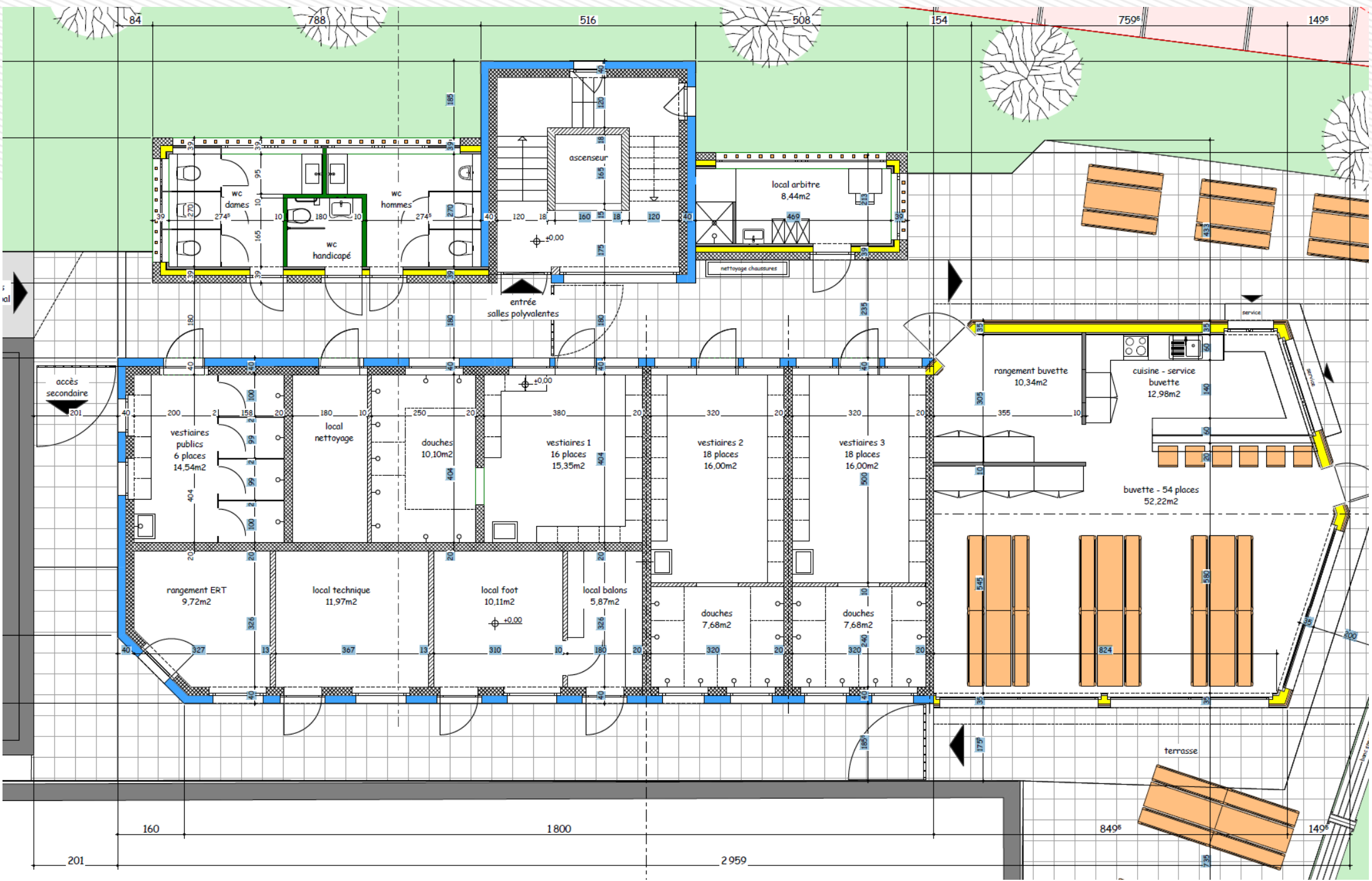
Clos-Lombard-P2-Ouest



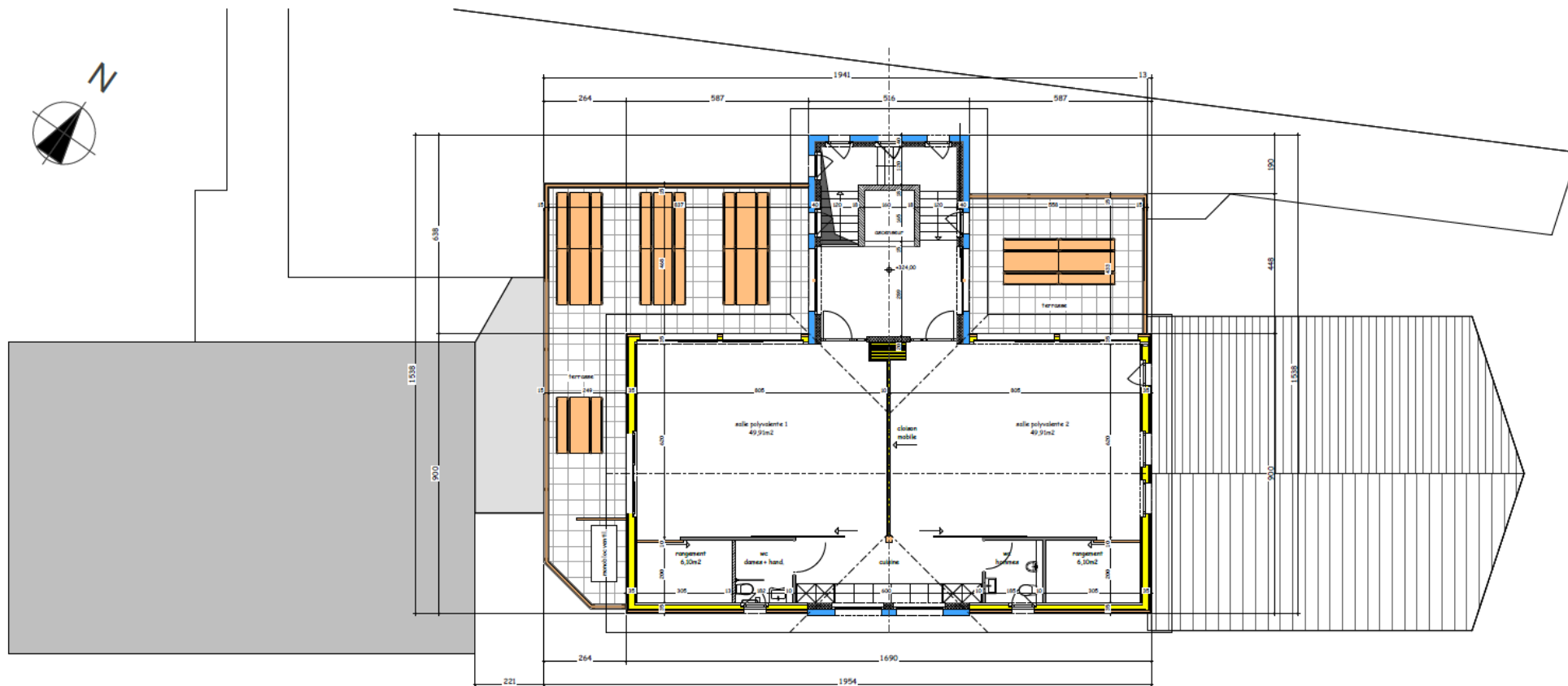
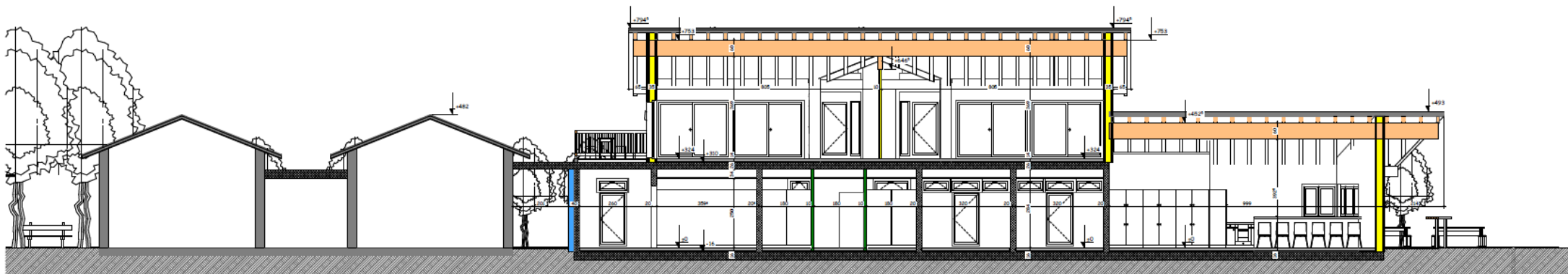
# 2. Informations et état des lieux

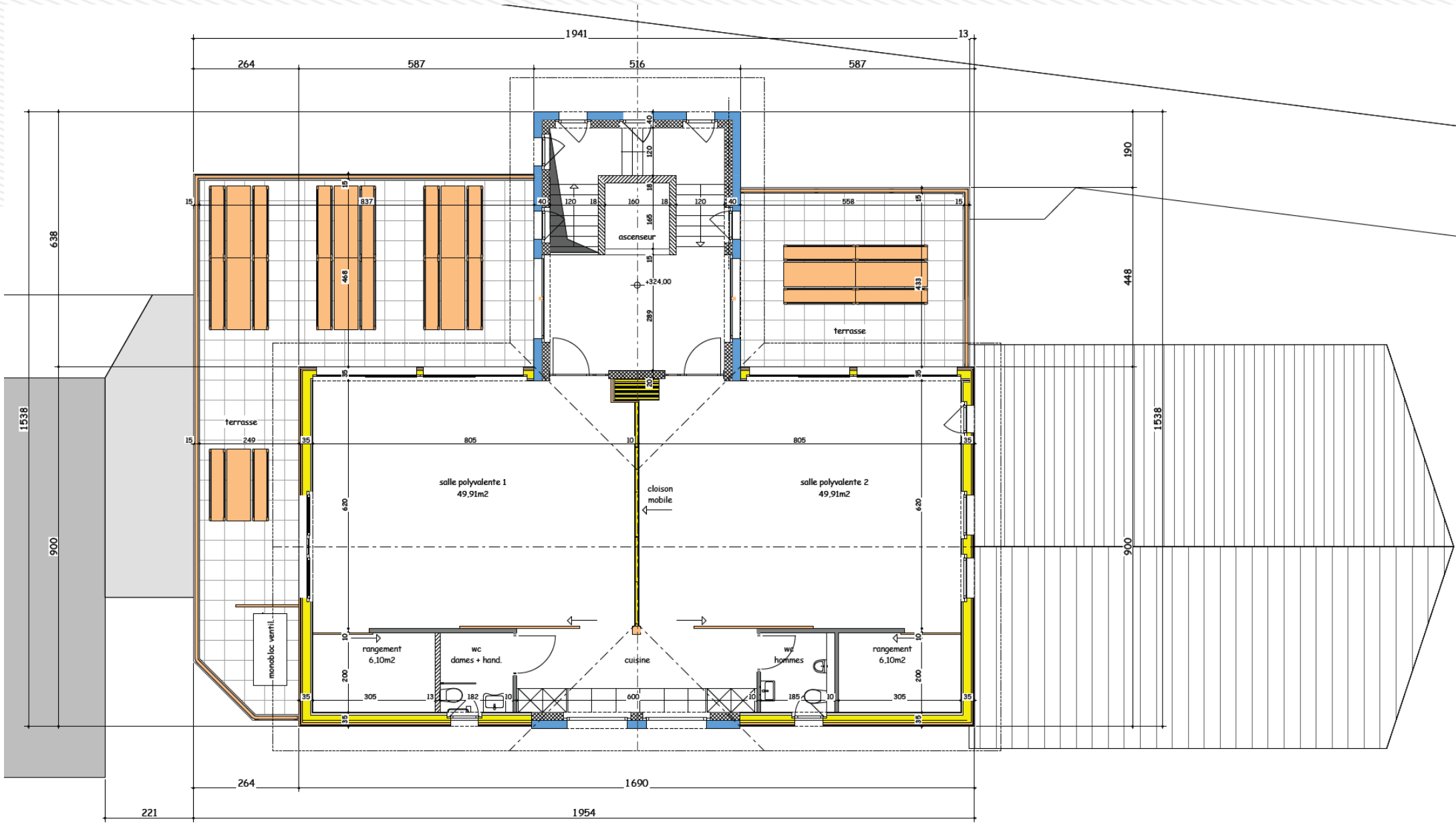
## a. Projet de construction « Clos Lombard »

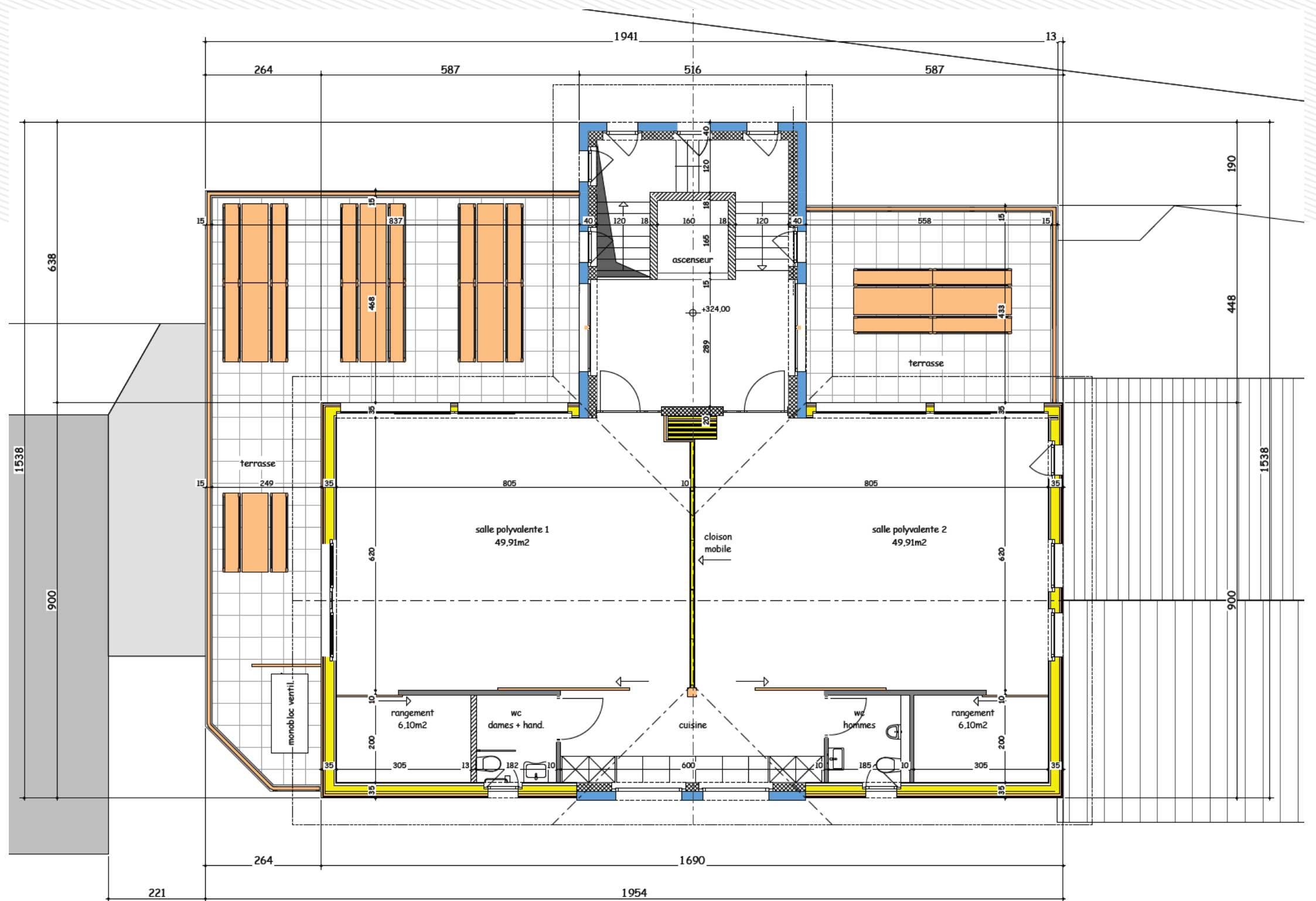




Ouvrage: <b>PLACE DU GLOS LOMBARD - EVOLENE</b> Parcelle n° 287		Maître d'ouvrage: <b>COMMUNE D'EVOLENE</b>		Architecte: <b>A-PK</b> ARCHITECTURE SA Place du M&F 41, 1950 Sion / info@ap-architecture.ch +41 79 575 37 64 +41 79 686 51 18	
N° de plan:	Titre:	Echelle:	Format:	N° de projet:	Destinataire:
03	Plan de l'étage - coupe transversale	1/100	A2		
				Date:	Etat du projet:
				11.10.2022	Projet -P2-2
					<i>Schweizer</i>







## 2. Informations et état des lieux

Réfection de la place de parc – Réflexions en cours





## 2. Informations et état des lieux

Réfection de la place de parc – Réflexions en cours

- Variante N°1 : Sans arrêt de bus
- Variante N°2 : Arrêt de bus isolé

### Variante N°1



Pas de passage bus  
Places 60°  
74 places de parcs  
15 places motos  
6 places vélos  
Pour places handicapés une réduction  
des places motos est à prévoir

### Variante N°2



Passage bus  
Places 90°  
Bus côté Nord  
63 places de parcs  
4 places de parcs handicapés  
Pour vélos et motos une réduction  
des places de parcs est à prévoir

# 2. Informations et état des lieux

Réfection de la place de parc – Réflexions en cours

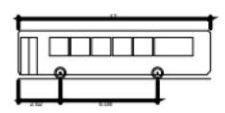
- Variante N°3 : Arrêt de bus en site propre devant ERT
- Variante N°4 : Arrêt de bus sur allée de circulation devant ERT

## Variante N°3

Passage bus  
Places 90°  
Bus côté office tourisme  
67 places de parcs  
4 places de parcs handicapés  
Pour vélos et motos une réduction des places de parcs est à prévoir



## Variante N°4



Autocar / Bus (12m)  
Longueur hors-tout 2.500m  
largeur hors-tout 3.014m  
Hauteur hors-tout 0.249m  
Dépassement de sol minimum 2.500m  
Largeur de trace 4.00s  
Délai de contre-braquage  
Angle de direction maximum (Virtuel) 40.00°

Passage bus  
Places 60°  
Bus côté office tourisme  
73 places de parcs  
4 places de parcs handicapés  
9 places vélos  
5 places motos

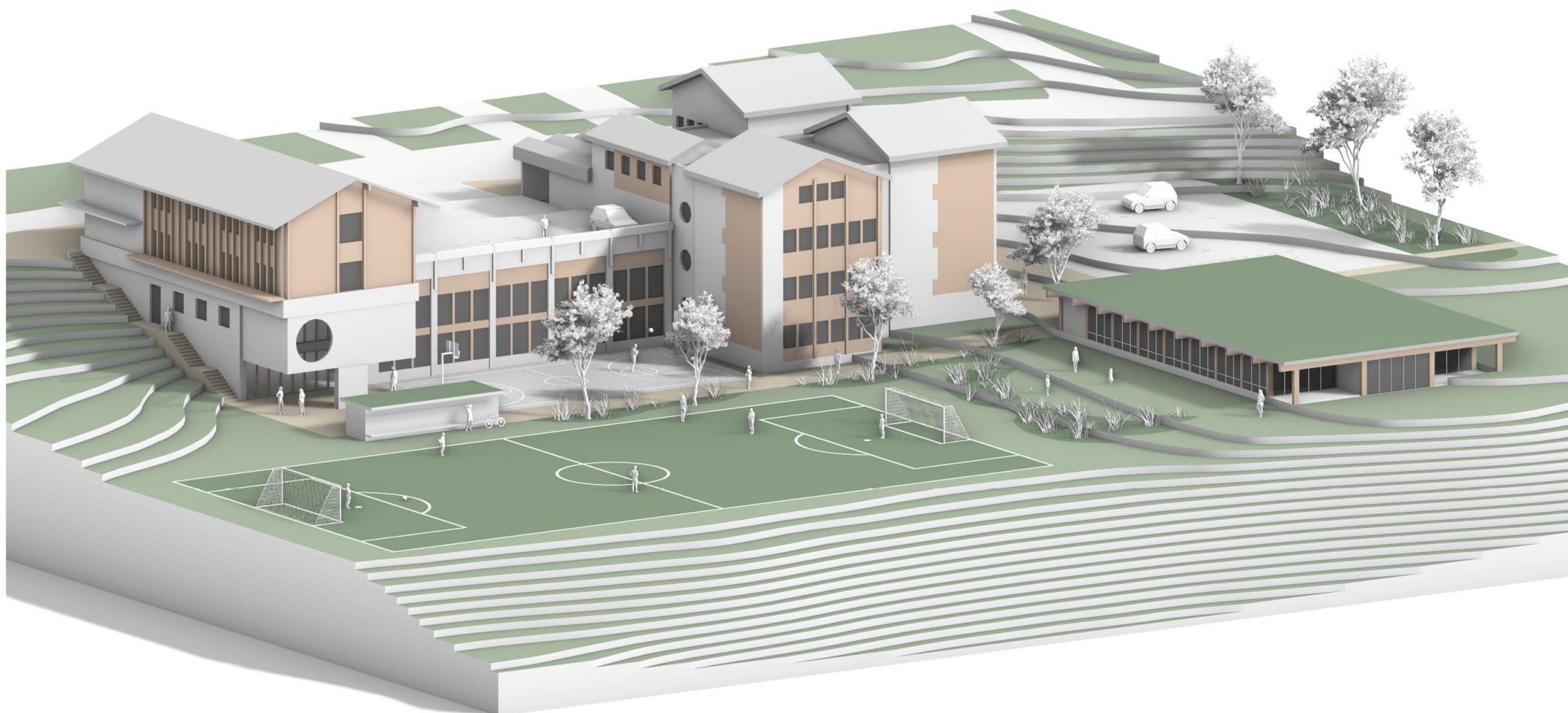


## 2. Informations et état des lieux



Commune  
**Evolène**

b. Projet de construction « Santé et Petite enfance »



## 2. Informations et état des lieux



Commune  
**Evolène**

### b. Projet de construction « Santé et Petite enfance »

#### Depuis la votation :

- Adjudications complémentaires aux mandataires
- **Forages exploratoires**
  - Modification des plans
    - Crèche-nurserie : suppression des sous-sols et décalage au sud
    - Bâtiment centre médical : implantation des abris au sous-sol
    - CAD : locaux ad hoc pour la centrale de chauffe (PAC)
- **Refonte du concept énergétique**
  - Nouvelle loi cantonale sur l'énergie + Cité de l'énergie
  - Exigence « exemplarité » → Minergie-P (en vue préavis positif Etat du Valais)
    - Augmentation des gabarits
    - Ajout d'équipement (ventilation, électricité)
    - Augmentation des exigences thermiques (isolation, fenêtres)
    - Dépendance au CAD (PAC eau de nappe)
- **Etude des travaux liés au Centre scolaire**
  - Toitures et monte-charge (suite et fin rénovation)
  - CAD : chaufferie actuelle utilisable pour l'appoint fossile
  - Parasismique + normes feu salle de gymnastique
  - Autres mises en conformité ?

## 2. Informations et état des lieux



Commune  
**Evolène**

### b. Projet de construction « Santé et Petite enfance »

#### Depuis la votation :

- Adjudications complémentaires aux mandataires

#### ➤ Forages exploratoires

- Modification des plans
  - Crèche-nurserie : suppression des sous-sols et décalage au sud
  - Bâtiment centre médical : implantation des abris au sous-sol
  - **CAD : locaux ad hoc pour la centrale de chauffe (PAC)**

**Projet mis à l'enquête**

#### ➤ Refonte du concept énergétique

- Nouvelle loi cantonale sur l'énergie + Cité de l'énergie
- Exigence « exemplarité » → Minergie P

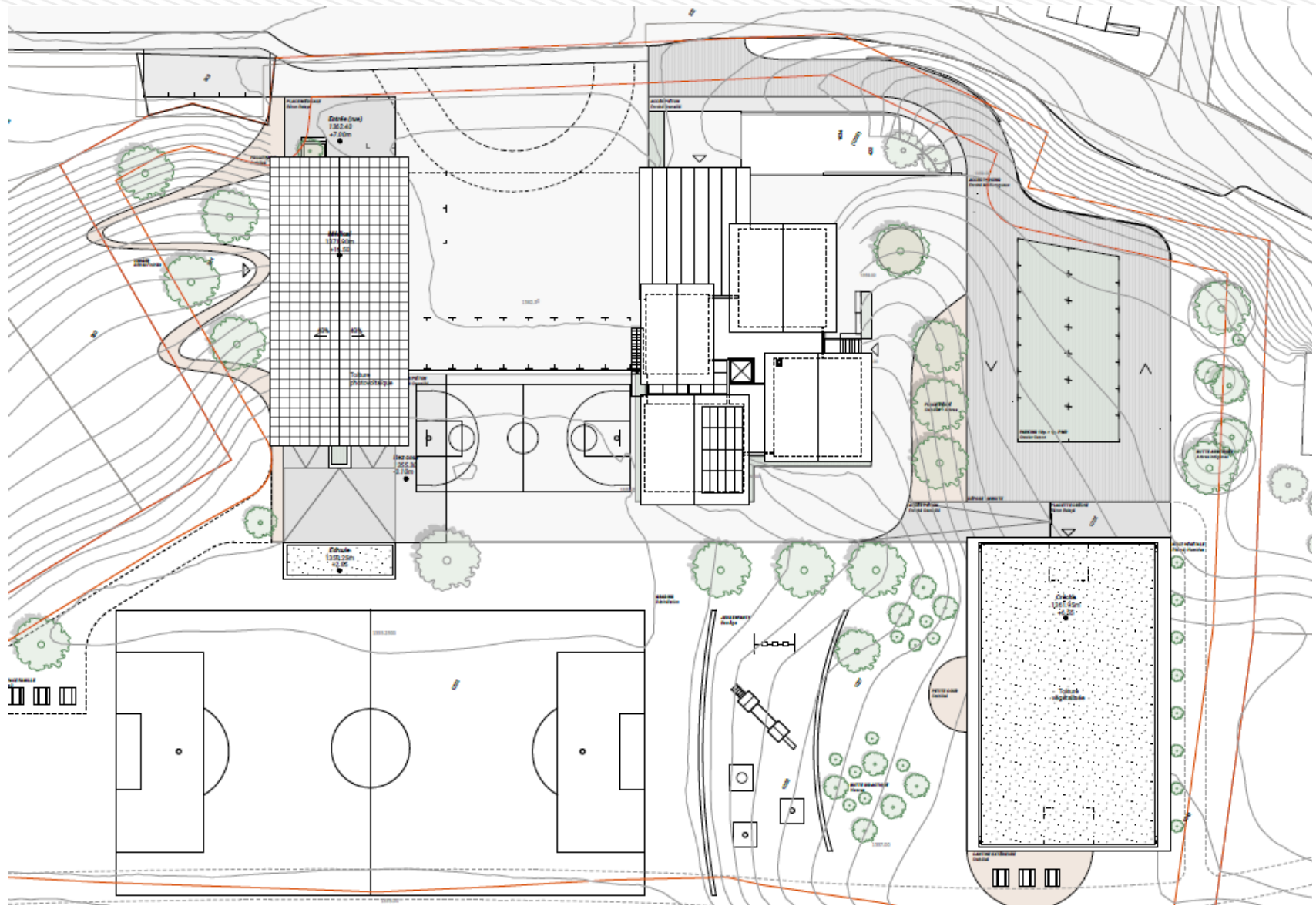
#### ➤ Etude des travaux liés au Centre scolaire

- CAD : chaufferie actuelle pour l'appoint fossile
- Toitures
- Monte-charge
- Parasismique + normes feu salle de gymnastique
- Autres mises en conformité ?

**Mise à l'enquête séparée  
À coordonner avec CAD**

# 2. Informations et état des lieux

b. Projet de construction « Santé et Petite enfance »



# 2. Informations et état des lieux

b. Projet de construction « Santé et Petite enfance »



**ENQUÊTE 1**  
**ENQUÊTE 2**

## 2. Informations et état des lieux

### b. Projet de construction « Santé et Petite enfance »

#### Planning prévu :

- Mise à l'enquête d'ici la fin de l'année
  - Annonce du besoin de traitement rapide à la CCC
- Autorisation de construire au début de l'été 2024
- Début des travaux au début de l'été 2024 (travaux spéciaux pendant vacances scolaires)
- Livraison des bâtiments :
  - Crèche-nurserie : Ouverture pour la rentrée 2026-2027
  - Centre médical et paramédical : Ouverture fin 2026

#### Attentions particulières / à suivre :

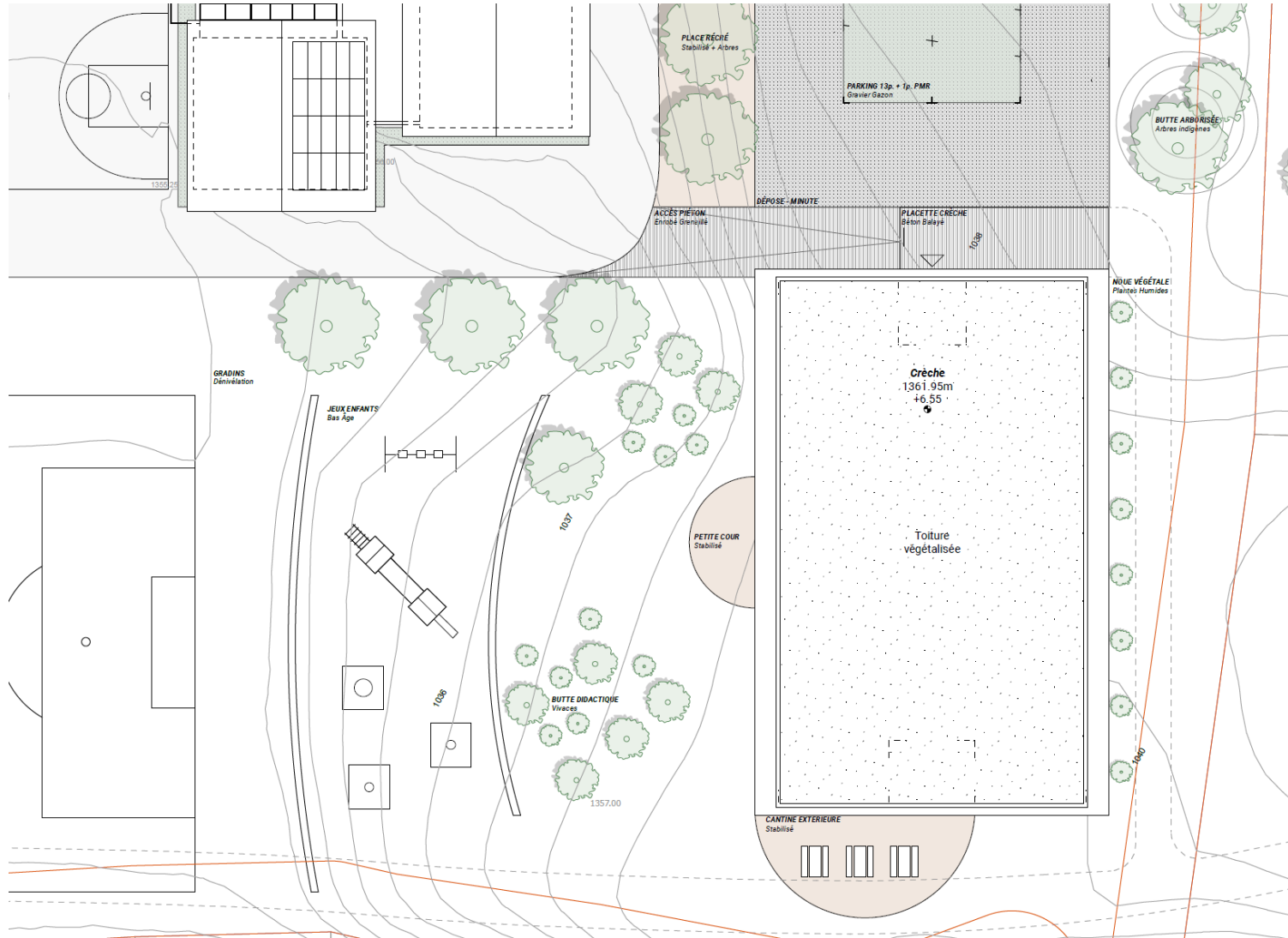
- Analyse du budget et du descriptif avant appel d'offres (risque de dépassement annoncé)
- Choix du projet définitif (éventuelle réduction ou crédit complémentaire)
- Dépendance au CAD: décisions à prendre en 2024

Dossier mis à l'enquête : quelques plans



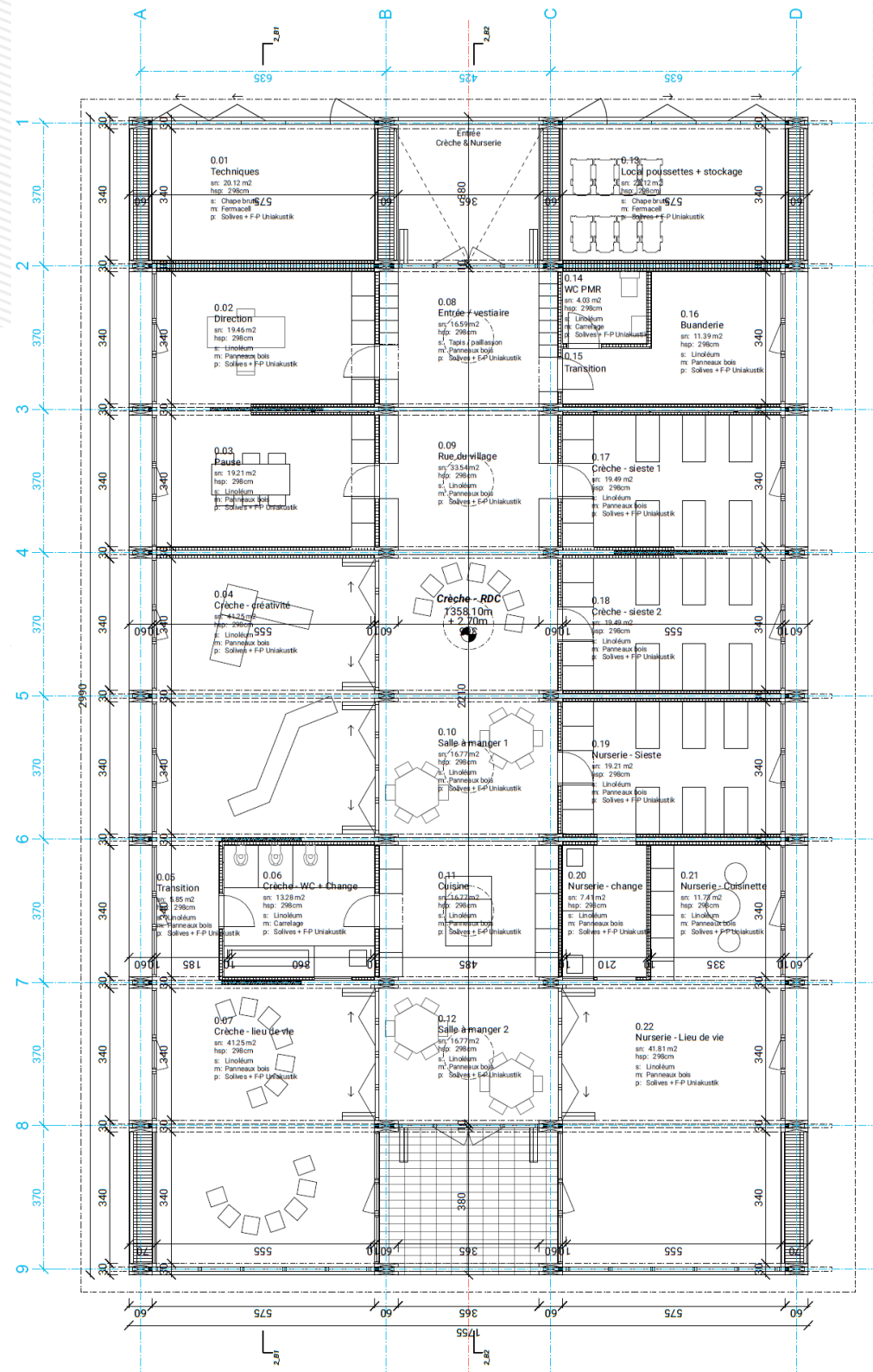
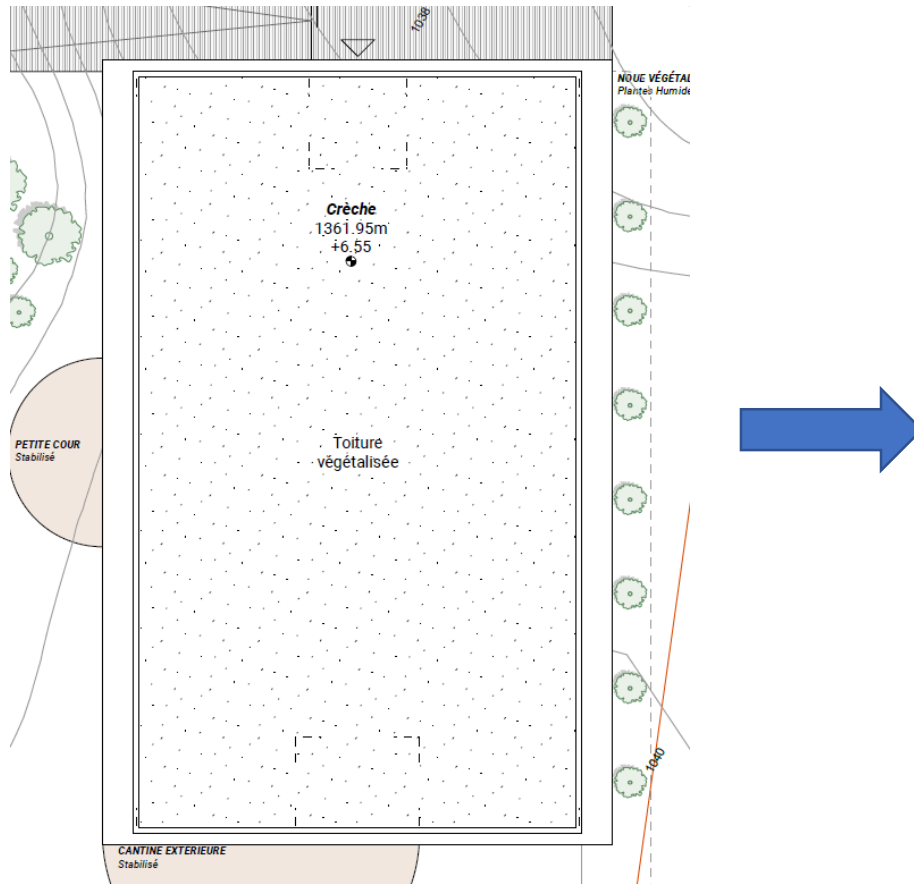
# 2. Informations et état des lieux

## Crèche-nurserie



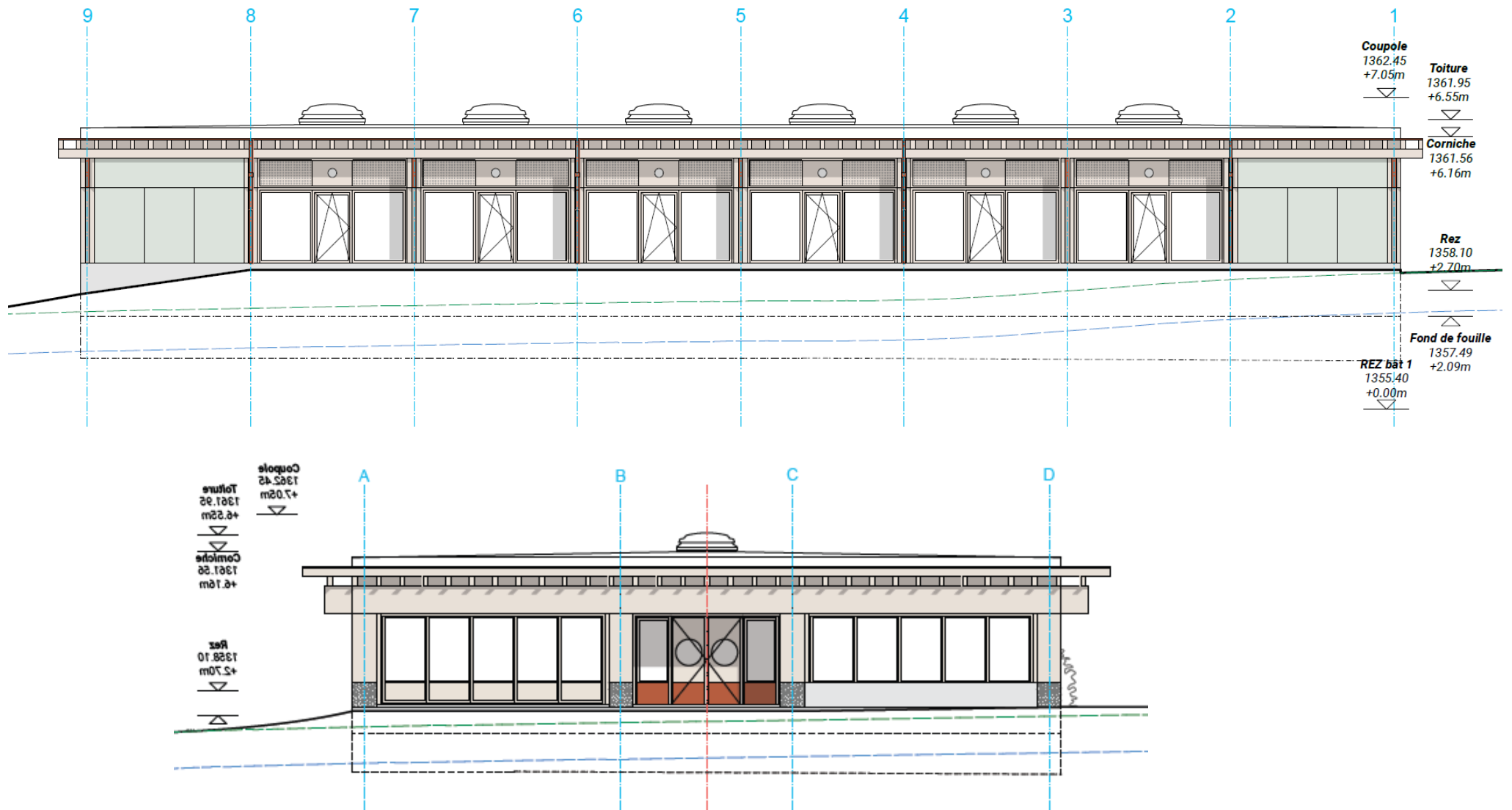
# 2. Informations et état

## Crèche-nurserie



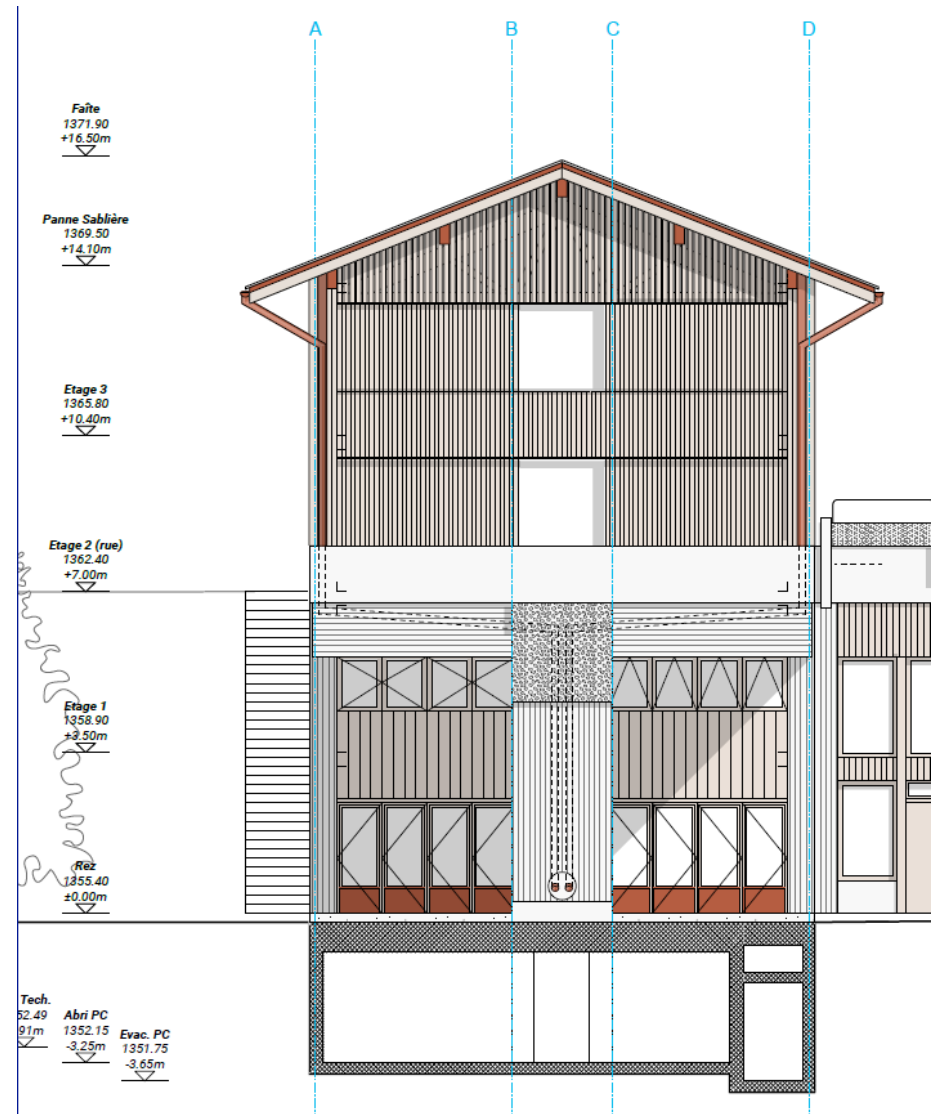
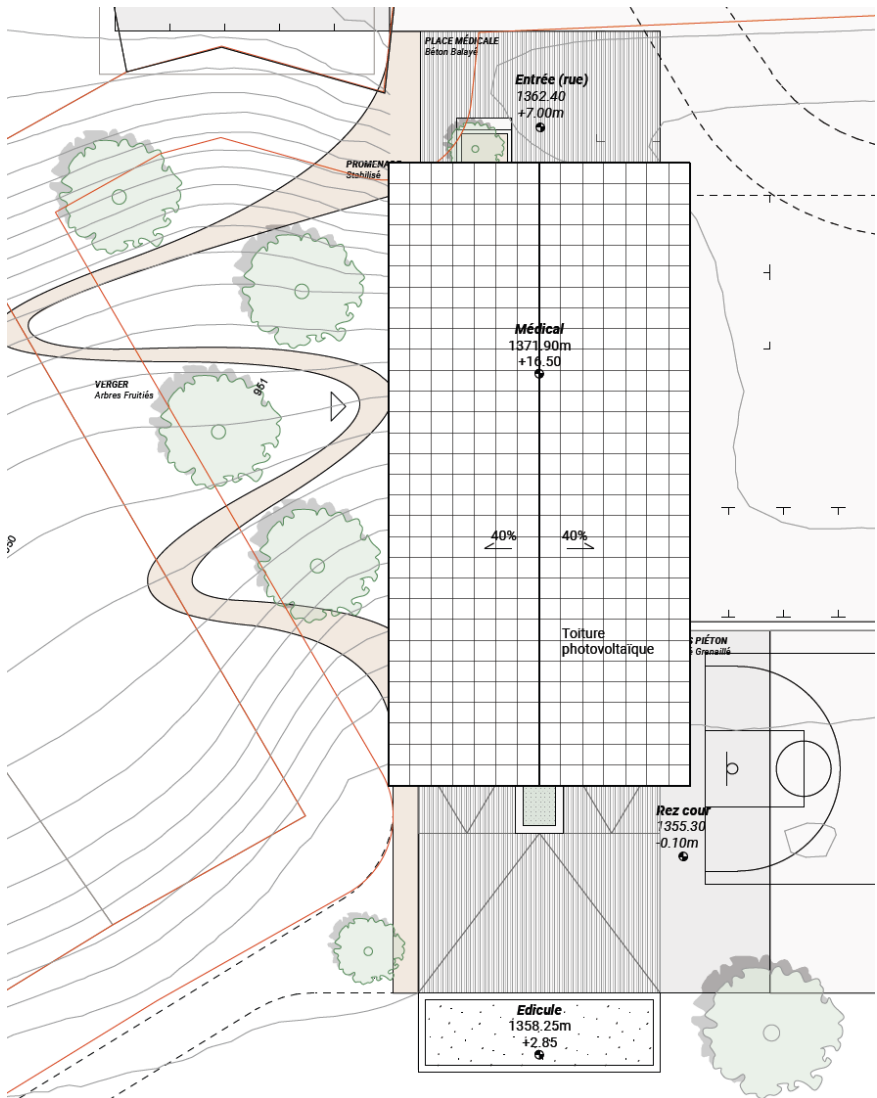
# 2. Informations et état des lieux

## Crèche-nurserie



# 2. Informations et état des lieux

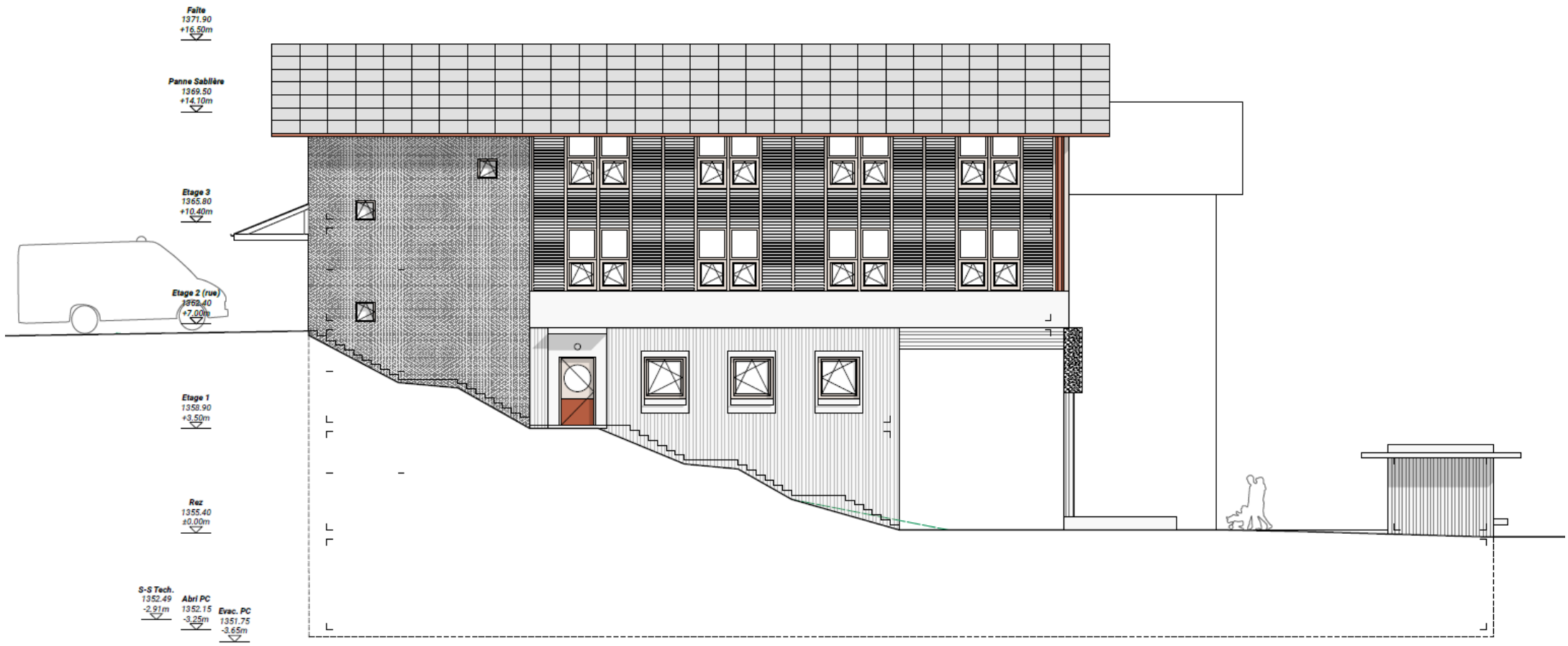
Centre paramédical – Centre médical – UAPE – Halle polyvalente – Abris





# 2. Informations et état des lieux

Centre paramédical – Centre médical – UAPE – Halle polyvalente – Abris



## 2. Informations et état des lieux

Centre paramédical – Centre médical – UAPE – Halle polyvalente – Abris

### Evolution maquette



## 3. Divers

**Vous avez la parole**



# Merci de votre participation

Centre scolaire –  
Mardi 19 décembre 2023



Commune  
**Evolène**